



Fundusze Europejskie
dla Lubelskiego

Dofinansowane przez
Unię Europejską

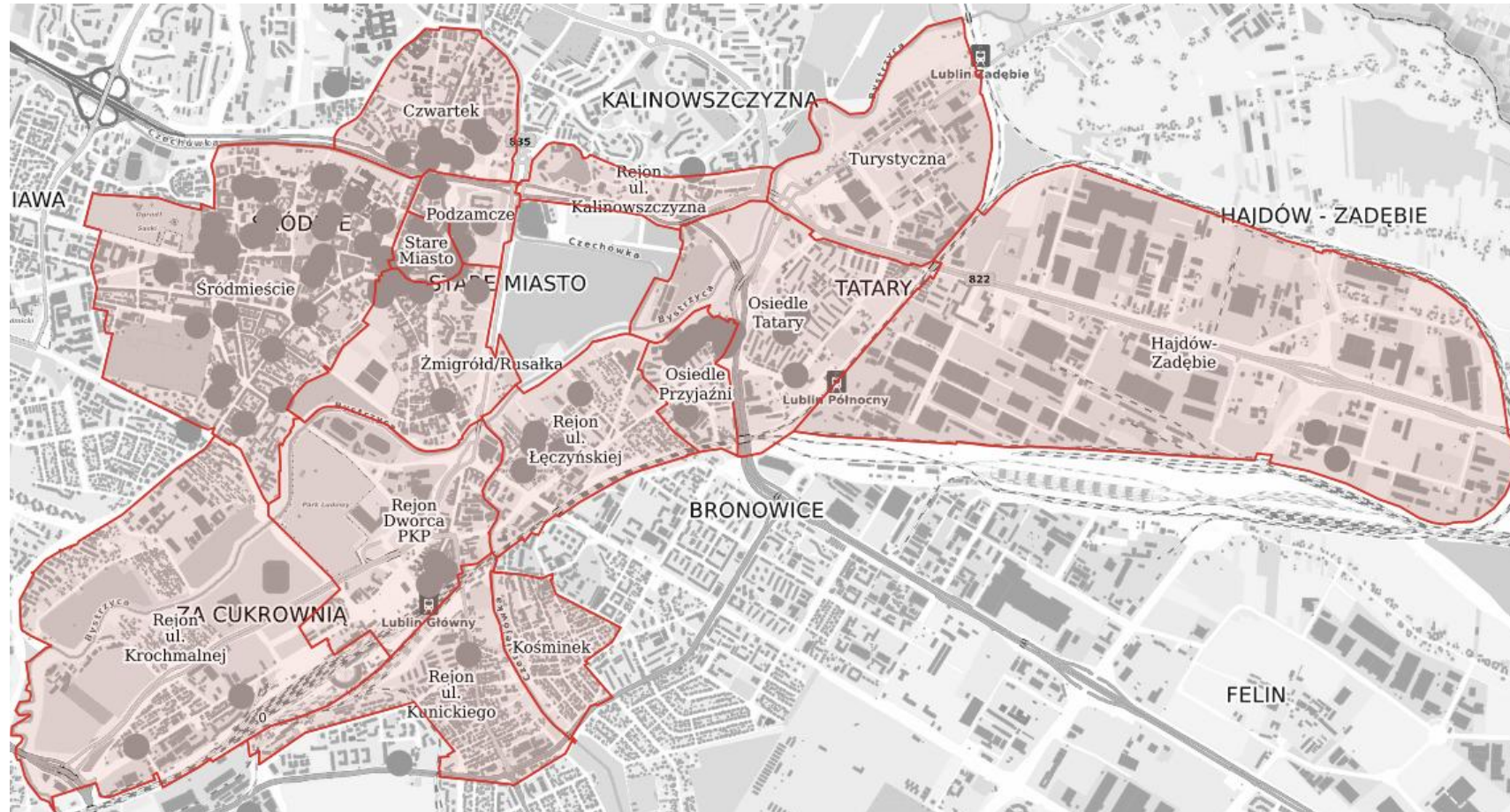


Lubelskie
Smakuj życie!

Załącznik 3 do Regulaminu Projektu

OBSZARY OBJĘTE GMINNYM PROGRAMEM REWITALIZACJI

Gmina Miasto Lublin:



LIDER
Stowarzyszenie Inicjatyw
Społecznych i Obywatelskich ETOS



CZAS NA AKTYWNOŚĆ

Biuro projektu:
ul. Mełgiewska 2, 20-209 Lublin
tel., 578 916 420, 668 210 598
stowarzyszenie.etos@gmail.com
biuro@benefitprojekt.pl, www.benefitprojekt.pl

PARTNER
Benefit Projekt Andrzej Bożek





Fundusze Europejskie
dla Lubelskiego

Dofinansowane przez
Unię Europejską



Lubelskie
Smakuj życie!

Stare Miasto: (Szambelańska, Noworybna, Rybna, Olejna, Ku Farze, Grodzka, Archidiakońska, Dominikańska, Złota, Jezuicka, Rynek, Bramowa, Kowalska nieparzyste, Królewska nieparzyste, Lubartowska nr 1-25, Noworybna).

Śródmieście: (Aleja Unii Lubelskiej nr 10,15, Bernardyńska nr 5-do końca, 6-do końca, Dolna Panny Marii nr 2-6a, Cicha, Ogrodowa, Chmielna, 3 Maja, Niecała, Kapucyńska, Zielona, Wodopojna, Lipowa, Okopowa, Solna, Biała, Rektora Henryka Raabego, Górna, Krucza, Gminna, Graniczna, Ochotnicza, Boczna Rusałki, Rusałka, Aleja Józefa Piłsudskiego nr 1-15, 2-20, Aleje Raclawickie nr 2-16, Antoniego Szczerbowski, Wesoła, Żmigród, Bulwarowa, Stolarska, Miła, Farbiarska, Kąpielowa, Koźia parzyste, Królewska nieparzyste, Miedziana, Misjonarska, Podwale nr 1-7D, Prymasa Stefana Wyszyńskiego, Przemysłowa, Zamojska, Antoniego Grottgera, Bernardyńska nr 1-3, 2-4, Czechowska nr 1-15, 2-12a, Czysta, Dolna 3 Maja, Dolna Marii Panny nieparzyste, 8 do końca, Dr Józefa Sztajna, Ewangelicka, Feliksa Bieczyńskiego, Fryderyka Chopina, Henryka Wiercińskiego, Hipoteczna, Hugo Kołłątaja, Idziego Radziszewskiego nr 1-7, 2-8, Jana Karskiego, Jasna, Karmelicka, konopnicka, Koźia nieparzyste, Krakowskie Przedmieście, Krótka, Lubartowska nr 2-20, Lubomelska nieparzyste, Marii-Curie Skłodowskiej, Mieczysława Karłowicza, Muzyczna parzyste, Obrońców Pokoju, Orla, Peowiaków, Plac Józefa Czechowicza, Plac Litewski, Plac Wolności, Prezydenta Gabriela Narutowicza, Przechodnia, Radziwiłłowska, Rowerowa, Sądowa, Spokojna, Stanisława Staszica, Strażacka, Szewska, Środkowa, Tadeusza Kościuszki, Plac Teatralny, Uniwersytecka, Walerego Wróblewskiego, Wieniawska, Wschodnia, Zesłańców Sybiru, Żołnierzy Niepodległej, Żwirki i Wigury).

Podzamcze i Czwartek: (Lubartowska nr 27-39, Aleja Unii Lubelskiej nr 1, Aleja Tysiąclecia nr 1-7, 2-8, Plac Zamkowy, Zamkowa, Furmańska, Cyruliczna, Kowalska parzyste, Podwale nr 9 do końca, Bolesława Prusa parzyste, Ciasna, Czwartek, Dra Kazimierza Jaczewskiego nieparzyste, ks. Michała Słowikowskiego, Lubartowska nr 22-do końca, 43-do końca, Mieczysława Biernackiego, Nadstawna, Nowy Plac Targowy, Obywatelska parzyste, Podzamcze parzyste, Probostwo, Ruska, Sieroca, Szkolna, Targowa, Unicka nieparzyste).

Rejon ul. Kalinowszczyzna: (Floriańska, Sienna Aleja Tysiąclecia nr 12-14, Niska, Okólna, Tatarska, Towarowa, Kalinowszczyzna parzyste, Białkowska Góra).

Osiedle Tatary, Osiedle Przyjaźni, Rejon ul. Łęczyńskiej, Turystyczna: (Biłgorajska, Boczna Łęczyńskiej, Bronowicka, Bystrzycka, Ceglana, Chełmska, Czerniejowska, Drewniana, Fabryczna nr 11 do końca 10 do końca, Firlejowska, Hrubieszowska, Kościelna, Łęczyńska nr 1-37, 2-58, Mieszczkańska nieparzyste, Parkowa, Placowa, Podlaska, Polna, Przymieszczkańska, Skibińska, Składowa, Szklana, Wolska nr 5 do końca 12 do końca, Zgodna, Żytia, Krzemionki, Łęczyńska nr 39-53, Mieszczkańska parzyste, Przyjaźni, Aleja Tysiąclecia nr 31, Działkowa nr 37-do końca, Gospodarcza nr 1-23z, 2-28, Hutnicza, Kresowa, Łęczyńska nr 55-do końca, 78-do końca, Maszynowa, Mełgiewska nr 1-5, Montażowa, Motorowa, Odlewnicza, Azaliowa, Gospodarcza nr 25 do końca, 30 do końca, Mełgiewska nr 2-8, Turystyczna nr 1-13, 2-44z, Zimna).

Hajdów/Zadębie: (Antoniny Grygowej nr 1-17, 2-30, Blacharska, Dojazdowa, Frezerów, Konstruktorów, Mełgiewska nr 7-do końca, 10-do końca, Metalurgiczna, Narzędziowa, Projektowa, Resorowa, Ślusarska, Tokarska, Tyszowiecka).

Rejon ulicy Krochmalnej: (Betonowa, Ciepła, Dzierżawna, Krochmalna nr 11 do końca, 8 do końca, Piekarska, Przeskok, Radzikowska, Spółdzielcza, Włociańska, Muzyczna nieparzyste, Plażowa, Kredowa, Pielgrzymia, Wigilijna, Zakole).



Fundusze Europejskie
dla Lubelskiego

Dofinansowane przez
Unię Europejską



Lubelskie
Smakuj życie!

Rejon Dworca PKP: (Lubelskiego Lipca 80, Aleje Zygmuntołskie, Aleja Józefa Piłsudskiego nr 17 do końca, 22 do końca 1 Maja, Młyńska, Krochmalna nr 1-9a,2-6, Widok, Gazowa, Dworcowa, Wolska nr 1-3,2-10, Kościelna, Fabryczna nr 1-9A, 2-8, Kawia, Nadłączna, Plac Bychawski, Plac Dworcowy, Pocztołwa, Słupkowa, Stadionowa, Władysława Kunickiego nr 1-15,2-24).

Rejon ul. Kunickiego: (Chłodna, Nowy Świat nieparzyste, nr 2-28, , Skońska, Pochyła, Garbarska nr 1-3, 2-6, Krańcowa nr 2-20, Leśna, Nowy Rynek, , Piaskowa, Pawia nr 1-53, 2-44, Słodowa, Spacerowa, Szańcowa, Władysława Kunickiego nr 21-85, 26-114, Leśna, Piękna, Śliska, Zaciszna, Czeska, Kwiatowa, Dąbrowska, Próżna, Nadrzeczna, Kottarska, Wojenna parzyste, Wyścigowa nr 1-25, Dywizjonu 303, Łazienkowska).

Kośminek: (Akacjowa, Bukowa nr 1-9, 2-14, Czereśniowa, Długa nr 1-81, 2-58, Dobra, Elektryczna nr 1-39, Garbarska nr 5-17, Kamienna, Kręta, Lotnicza nr 41-51, Pawia nr 55-73, 46-do końca, Przesmyk, Rozstajna, Równa, Sosnowa, stalowa, Sucha, Wspólna, Źródłana, Źelazna nr 1-101, 2-88).

Gmina Miasto Zamość

Obszar Osiedla Stare Miasto: (Akademicka, Bazylińska, Daniłowskiego, Droga Męczenników Rotundy, Grecka, Grodzka, Kolegiacka, Kołtąta, Kościuszki, Królowej Jadwigi (odcinek od ul. Akademickiej do rzeki Łabuńki, lewa strona do numeru 17, prawa strona do numeru 8), część ul. Krysińskiego, Łukasińskiego, Moranda, Okopowa, Ormiańska, Partyzantów (odcinek od Pl. Wolności do granicy ścisłej strefy ochrony konserwatorskiej A), Pereca, Piłsudskiego (odcinek od Ronda Hetmana Jana Zamoyskiego do ścisłej strefy ochrony konserwatorskiej A), Podleśna, Podgroble, Pl. Jaroszewicza, Pl. Wolności, Pl. Stefanidesa, Ratuszowa, Rynek Solny, Rynek Wielki, Rynek Wodny, Sadowisko, Solna, Staszica, Studzienna (odcinek od ul. E. Plater do ul. Sadowej, lewa strona), Szczepzeska (odcinek od ul. Akademickiej do rzeki Łabuńki), Zamkowa, Zgoda, Zamenhofa, Związkowa i Źeromskiego).

Osiedle Karolówka: (Baczyńskiego, Błonie, Boznańskiej, Braterstwa Broni (na odcinku od enklawy wsi Chyża do granicy miasta, lewa strona ulicy od nr 61 do 161, prawa strona numery 82 i 84), Chabrowa, Chełmońskiego, Chłodna, Dąbrowskiej, Dolna, Dzieci Zamojszczyzny (na odcinku od Ronda NSZZ „Solidarność” do ul. Królowej Jadwigi), Dzielna, Gałczyńskiego, Gierymskiego, Grotgiera, Herberta, Jaworowa, Klonowa, Konopna, Konwaliowa, Kopernika, Kossaka, Kraszewskiego, Kręta, Królowej Jadwigi (na odcinku od ul. Dzieci Zamojszczyzny do ul. Kopernika, lewa strona ulicy, od numeru 19 do numeru 35, prawa strona, od starego koryta rzeki Topornicy do końca ulicy), Krótka, Krynickiego, Ks. Zawiszy, Kwiatowa, Lawendowa, Ładna, Łanowa, Łakowa, Makowskiego, Malczewskiego, Malownicza, Matejki, Mickiewiczza, Millera, Moniuszki, Myśliwska, Nałkowskiej, Niska, Norwida, Orkana, Parkowa, Polarna, Prusa, Robotnicza, Rolnicza, Słowackiego, Staffa, Społeczna, Strefowa, Szkolna, Szczepzeska (na odcinku od rzeki Łabuńki do granicy miasta, lewa strona ulicy od numeru 9 do 77, prawa strona od numeru 12 do 120), Ślaska, Traugutta, Wazowskiego, Witkiewiczza, Wyczółkowskiego, Wypiańskiego, Zapolskiej).

Osiedle Janowice: (Al. 1-go Maja (odcinek od rzeki Łabuńki do ul. Dzieci Zamojszczyzny), Braterstwa Broni (odcinek od ul. Dzieci Zamojszczyzny do granicy miasta z wsią Chyża), Dzieci Zamojszczyzny (na odcinku od ul. Królowej Jadwigi do ulicy Braterstwa Broni), Janowicka, Królowej Jadwigi (prawa strona od mostu na rzece Łabuńce do starego koryta rzeki Topornicy), Krucza, Leśna, Łączna, Ogrodnicza, Okrzei (odcinek od rzeki Łabuńki do ul. Dzieci Zamojszczyzny), Włociańska, Zdrojowa).

LIDER
Stowarzyszenie Inicjatyw
Społecznych i Obywatelskich ETOS



CZAS NA AKTYWNOŚĆ

Biuro projektu:
ul. Mełgiewska 2, 20-209 Lublin
tel., 578 916 420, 668 210 598
stowarzyszenie.etos@gmail.com
biuro@benefitprojekt.pl, www.benefitprojekt.pl

PARTNER
Benefit Projekt Andrzej Bożek





Fundusze Europejskie
dla Lubelskiego

Dofinansowane przez
Unię Europejską



Lubelskie
Smakuj życie!

Osiedle Orzeszkowej-Reymonta: (Al. 1-go Maja (odcinek od ul. Lubelskiej do rzeki Łabuńki), Ciepła, Czwartaków, Junacka, Krasickiego, Lipowa, Lisa - Kuli, Lubelska (lewa strona), Oboźna, Okrzei (odcinek od ul. Piłsudskiego do rzeki Łabuńki), Orzeszkowej, Piastowska, Piłsudskiego (odcinek od granicy ścisłej strefy ochrony konserwatorskiej A do ul. Lubelskiej, lewa strona), Plater, Podchorążych, Przyjaźni, Reymonta, Równa, Ruchu Oporu, Sadowa, Studzienna (odcinek od ul. E. Plater do ul. Sadowej, prawa strona), Szarych, Szeregów, Tartaczna, Wąska, Wiejska, Wspólna, Zuchów).

Osiedle Rataja: (Bojarczuka, Budowlana, Chmielna, Daszyńskiego, Drzymały, Głogowa, Górna, Graniczna (lewa strona), Herbsta, Jasielskiego, Jesienna, Klukowskiego, Kłossowskich, Kwiatów Polnych, Legionów (odcinek od ul. Powiatowej do ul. Lubelskiej), Letnia, Lubelska (odcinek od ul. Granicznej do Północnej, prawa strona ulicy od numeru 42 do 124), Ludowa, Łubinowa, Maćkowskiego, Miodowa, Młodożeńca, Nasienna, Osiedlowa, Orna, Piechowicza, Pieszki, Powiatowa (od ul. Granicznej do granicy miasta, lewa strona od nr 49 do 85), Północna (prawa strona), Pszeniczna, Rydla, Słonecznikowa, Swobodna, Szklarniowa, Tarninowa, Tetmajera, Zagrodowa, Witosa, Zachwatowicza, Zimowa, Żabia).

Osiedle Powiatowa: (Akacjowa, Andersa, Armii Ludowej, Armii Krajowej, Atamanowa, Batalionów Chłopskich, Bema, Berlinga, Botaniczna, Brzozowa, Bukowa, Cisowa, Czeremchowa, Dąbrowskiego, Dembowski, Dębowa, Dobra, Dwernickiego, Grabowa, Graniczna (prawa strona), Irysowa, Jaśminowa, Jesionowa, Jodłowa, Kalinowa, Kasztanowa, Kierszniewskiej, Korczyńskiego, Lazurowa, Lubelska (odcinek od ul. Wojska Polskiego do ul. Granicznej, prawa strona do nr 40), Malinowa, Milejewa, Modrzewiowa, Narcyzowa, Olchowa, Ordon, Orzechowa, Pawia, Poniatowskiego, Powiatowa (na odcinku od ul. Wojska Polskiego do ul. Granicznej, lewa strona do nr 47a), Powstańców, Poziomkowa, Pułaskiego, Różana, Sikorskiego, Słowicza, Sokola, Sowi, Sowińskiego, Szwedzka, Topolowa, Wiosenna, Wojska Polskiego (lewa strona), Wróblewskiego, Wrzosowa, Wybickiego).

Osiedle Kilińskiego: (Batorego, Chrobrego, Fabryczna, Jagiełły, Kamienna, Kazimierza Wielkiego, Kilińskiego, Koszary, Krzywoustego, Legionów (odcinek od linii kolejowej Zamość - Hrubieszów do linii energetycznej), Łokietka Mieszka I, Namysłowskiego, Nowa, Peowiaków (odcinek od ul. Piłsudskiego do wiaduktu przy ul. Wyszyńskiego, lewa strona do nr 13), Piłsudskiego (odcinek od ul. Peowiaków do ul. Wojska Polskiego, prawa strona od numeru 4 do końca ulicy), Powiatowa (odcinek 3 od ul. Wojska Polskiego do Granicznej, prawa strona do numeru 52), Przemysłowa, Redutowa, Starowiejska, Świerkowa, Wojska Polskiego (cała prawa strona), Zagłoby, Zaremby, Zygmunta Starego).

Osiedle Majdan: (Legionów (odcinek od linii energetycznej do ronda znajdującego się u zbiegu ulic Legionów, Powiatowa i Majdan), Majdan i Powiatowa (prawa strona ulicy od numeru 54 do końca ulicy),

Osiedle Planty: (Partyzantów (odcinek od Budowli Nadszaniec do ul. Peowiaków, lewa strona ulicy), ul. Peowiaków (cała prawa strona ulicy) i ul. Piłsudskiego (odcinek od Ronda Hetmana Jana Zamoyskiego do ul. Peowiaków, prawa strona ulicy).

Osiedle Świętego Piątka: (Brzechwy, Cicha, Gminna (odcinek od ul. Św. Piątka do ul. Partyzantów, lewa strona do numeru 21), Janczarskiego, Jordana, Jutrzenki, Konarskiego, Korczaka, Kurpińskiego, Lipska (odcinek od ul. Św. Piątka do rzeki Łabuńki, lewa strona do numeru 59a), Lutosławskiego, Makuszyńskiego, Mokra, Montwiłła, Narutowicza, Noskowskiego, Nowowiejskiego, Ogińskiego, Ogrodowa (odcinek od ul. Św. Piątka do rzeki Łabuńki, prawa strona od numeru 24 do końca ulicy), Orła, Orłąt Lwowskich, Paderewskiego, Partyzantów (odcinek od ul. Narutowicza do ul. Gminnej, prawa strona od nr 56 do 98), Pogodna, Pola, Popiełuszki, Porazińskiej, Radosna, Sempołowskiej, Słoneczna, Sochaniewiczza, Sybiaków, Sygietyńskiego, Szancera, Szymanowskiego, Św. Piątka (odcinek od ul. Orłąt Lwowskich do ul. Gminnej, lewa strona do nr 55 oraz prawa strona od ul. Lipskiej do ul. Ogrodowej do nr 76), Tęczowa, Tuwima, Weteranów, Wieniawskiego, Zakamarek, Zamknięta, Zielona, Zdanowska (odcinek od ul. Narutowicza do ul. Orłąt Lwowskich, lewa strona od numeru 15 do końca ulicy).

LIDER
Stowarzyszenie Inicjatyw
Społecznych i Obywatelskich ETOS



CZAS NA AKTYWNOŚĆ

Biuro projektu:
ul. Mełgiewska 2, 20-209 Lublin
tel., 578 916 420, 668 210 598
stowarzyszenie.etos@gmail.com
biuro@benefitprojekt.pl, www.benefitprojekt.pl

PARTNER
Benefit Projekt Andrzej Bożek





Fundusze Europejskie
dla Lubelskiego

Dofinansowane przez
Unię Europejską



Lubelskie
Smakuj życie!

Osiedle Nowe Miasto: (Al. Jana Pawła II (odcinek od ul. Lwowskiej do ul. Kresowej, prawa strona ulicy do numeru 4), Gęsia, Gliniana, Gminna, (odcinek od ul. Św. Piątka do ul. Polnej, prawa strona ulicy do numeru 40), Krasnobrodzka, Kresowa (cała prawa strona), Listopadowa (odcinek od ul. Waryńskiego do ul. Lwowskiej, lewa strona ulicy do numeru 25, prawa strona do numeru 26), Lwowska (lewa strona ulicy od numeru 53 do 99l, cała prawa strona), Młyńska (odcinek od ul. Nadrzecznej do ul. Lwowskiej. lewa strona ulicy do numeru 61, prawa strona do numeru 44), Nadrzeczna, Nowy Rynek, Nowy Świat, Ogrodowa, (cała lewa strona ulicy, prawa strona od ul. Partyzantów do ul. Św. Piątka, do numeru 22), Partyzantów (odcinek od ul. Gminnej do ul. Spadek, lewa strona, numer 65 i 73, prawa 4 strona od numeru 100 do 108), Polna (odcinek od ul. Gminnej do ul. Spadek, prawa strona do numeru 6), Poprzeczna, Reja (odcinek od ul. Partyzantów do ul. Polnej, prawa strona ulicy od numeru 12 do 20), Spadek (odcinek od ul. Waryńskiego do ul. Polnej, lewa strona ulicy do numeru 45, prawa strona do numeru 20), Styczniowa, Św. Piątka (odcinek od ul. Gminnej do ul. Młyńskiej, lewa strona ulicy od numeru 57 do 75a, prawa strona od ul. Ogrodowej do ul. Młyńskiej od numeru 78 do 88), Tatarska, Waryńskiego, Węgierska, Zarwanica i Żurawia).

Osiedle Promyk: (Altanowa (prawa strona), Asnyka, Broniewskiego, Buczka, Chopina, Czarnieckiego, Długosza, Fornalskiej, Głowackiego, Grunwaldzka, Haukego, Kasprowicza, Kosynierów, Koźmiana, Krysińskiego, Lelewela, Leszczowa, Leśmiana, Lipska (prawa strona odcinek od ul. Żdanowskiej do granicy os. budownictwa jednorodzinne), Narutowicza (cała prawa strona), Obrońców Pokoju, Okopowa, Orlicz Dreszera (odcinek od ul. Kasprowicza do ul. Partyzantów, lewa strona numer 1, prawa strona do numeru 6), Partyzantów (odcinek od granicy ścisłej strefy ochrony konserwatorskiej A do ul. Narutowicza, prawa strona od numeru 10 do 54), Pochyła, Podwale, Promienna, Przechodnia, Radziecka, Sienkiewicza, Skłodowskiej, Spokojna, Spółdzielcza, Ściegiennego, Wiśniowa, Żaków, Żdanowska (lewa strona do numeru 13, cała prawa strona), Żubrowej),

Osiedle Zamczysko: (Czugały, Fredry, Kochanowskiego, Lipska (odcinek od rzeki Łabuńki do granicy miasta, lewa strona od numeru 61 do końca ulicy, prawa strona od os. budownictwa jednorodzinne do końca ulicy), Makowa, Miłosza, Obronna, Piaskowa, Szczebrzeska (odcinek od rzeki Łabuńki do rowu, lewa strona ulicy od numeru 9 do 15), Ustronie, Wałowa, Źródłana).

Osiedle Partyzantów: (Partyzantów, Peowiaków, S. Wyszyńskiego, Orlicz – Dreszera, Miła, Szymonowica, Floriańska, Franciszkańska, Poczтовая, Kiepur, Jasna, Odrodzenia, Zacisze, Konopnickiej, Młodzieżowa, Bołtucia, Harcerska, Gminna.

Osiedle Słoneczny Stok: (Al. Jana Pawła II, (cała lewa strona, prawa od numeru 4 do końca ulicy), Gminna (odcinek od ul. Polnej do ul. Wyszyńskiego, prawa strona od nr 42 do końca ulicy) Hrubieszowska (odcinek od ul. Gminnej do skrzyżowania z Al. Jana Pawła II, lewa strona do numeru 37 oraz cała prawa strona od ul. Gminnej do granicy miasta z wsią Kalinowice), Kmicica, Kresowa (lewa strona), Krzywa, Listopadowa (odcinek od ul. Lwowskiej do ul. Polnej, lewa strona od numeru 27, prawa 5 strona od numeru 28 do końca ulicy), Lwowska (odcinek od ul. Spadek do Al. Jana Pawła II, lewa strona do numeru 51), Młyńska (odcinek od ul. Lwowskiej do ul. Polnej, lewa strona od numeru 63, prawa strona od numeru 46 do końca ulicy), Niepodległości, Polna (odcinek od ul. Gminnej, cała lewa strona, i od ul. Spadek, prawa strona od nr 8), Reja (odcinek od ul. Polnej do Hrubieszowskiej, lewa strona od numeru 19, prawa strona od nr 22 do końca ulicy), Skośna, Spadek (odcinek od ul. Lwowskiej do ul. Hrubieszowskiej, lewa strona od numeru 47, prawa strona od numeru 22 do końca ulicy), Wierzbowa, Wyszyńskiego (odcinek od ul. Gminnej do ul. Hrubieszowskiej, prawa strona od numeru 52 do końca ulicy), Zajazd, Żytnia).

Osiedle Zamoyskiego: (Boh. Monte Cassino, Bołtucia, (odcinek od ul. Gminnej do ul. Odrodzenia, prawa strona), Floriana Szarego, Gminna (na odcinku od ul. Bołtucia do ul. Wyszyńskiego, lewa strona od nr 49 do końca ulicy), Hrubieszowska (odcinek od ul. Legionów do granicy miasta, lewa strona od numeru 59 do końca ulicy), Infułacka, Legionów (odcinek od ul. Wyszyńskiego do torów kolejowych linii Zamość - Hrubieszów), Odrodzenia (odcinek od ul. Bołtucia do Ronda Prymasa Stefana Wyszyńskiego, prawa strona), Pawłówka, Prosta, Wyszyńskiego (cała lewa strona i część prawej strony na odcinku od ul. Odrodzenia do ul. Gminnej, od numeru 24 do 50B), Wesoła, Zamoyskiego).

LIDER
Stowarzyszenie Inicjatyw
Społecznych i Obywatelskich ETOS



CZAS NA AKTYWNOŚĆ

Biuro projektu:
ul. Mełgiewska 2, 20-209 Lublin
tel., 578 916 420, 668 210 598
stowarzyszenie.etos@gmail.com
biuro@benefitprojekt.pl, www.benefitprojekt.pl

PARTNER
Benefit Projekt Andrzej Bożek





Fundusze Europejskie
dla Lubelskiego

Dofinansowane przez
Unię Europejską



Lubelskie
Smakuj życie!

LIDER
**Stowarzyszenie Inicjatyw
Społecznych i Obywatelskich ETOS**



CZAS NA AKTYWNOŚĆ

Biuro projektu:
ul. Mełgiewska 2, 20-209 Lublin
tel., 578 916 420, 668 210 598
stowarzyszenie.etos@gmail.com
biuro@benefitprojekt.pl, www.benefitprojekt.pl

PARTNER
Benefit Projekt Andrzej Bożek



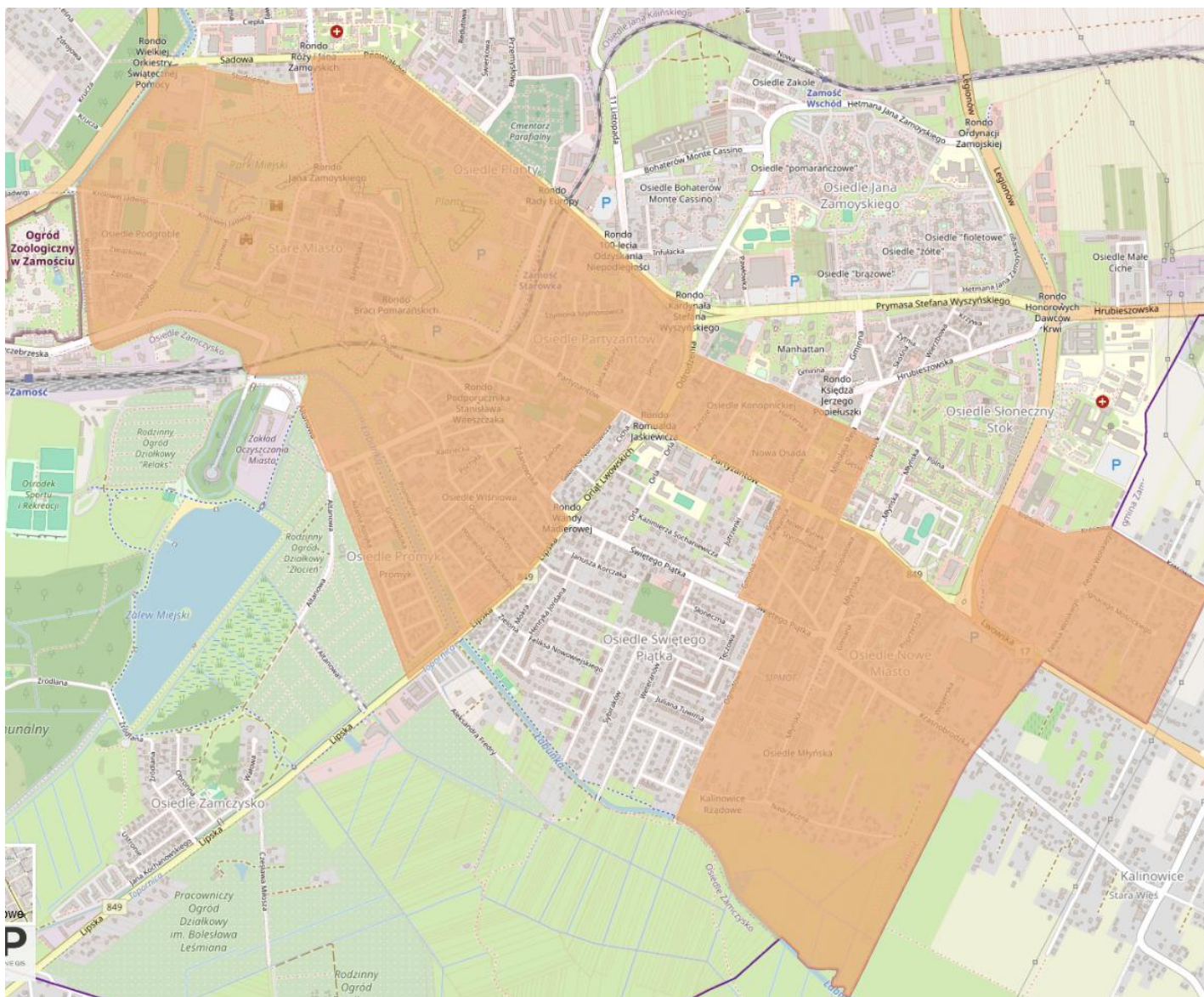


Fundusze Europejskie
dla Lubelskiego

Dofinansowane przez
Unię Europejską



Lubelskie
Smakuj życie!



LIDER

Stowarzyszenie Inicjatyw
Społecznych i Obywatelskich ETOS



CZAS NA AKTYWNOŚĆ

Biuro projektu:
ul. Mełgiewska 2, 20-209 Lublin
tel., 578 916 420, 668 210 598
stowarzyszenie.etos@gmail.com
biuro@benefitprojekt.pl, www.benefitprojekt.pl

PARTNER

Benefit Projekt Andrzej Bożek

